

ARTŪRS JĀNIS BENGTONS .
ALŪKSNES MĀKSLAS SKOLA
“NĀKOTNES NĀKOTNE”



ATSLĒGVĀRDI

- Nākotne-laiks, laikposms, kas seko pēc tagadējā laika.
- Turpmākā nākotne- attīstība, notikumi, kas mainās.

GALVENĀ IDEJA

- Mana galvenā doma ir par to, ka jā rūpējas par apkārtējo vidi, lai tā netiktu izpostīta, lai mūsdienu tehnoloģijas negūst pārsvaru un skaistā, sakoptā daba nepaliek tikai atmiņās. Savā darbā es attēloju sagrautu reālo pasauli, bet dzīvās dabas daļu, kā hologrammu, kas tiek rādīta ar viedtālruna palīdzību.

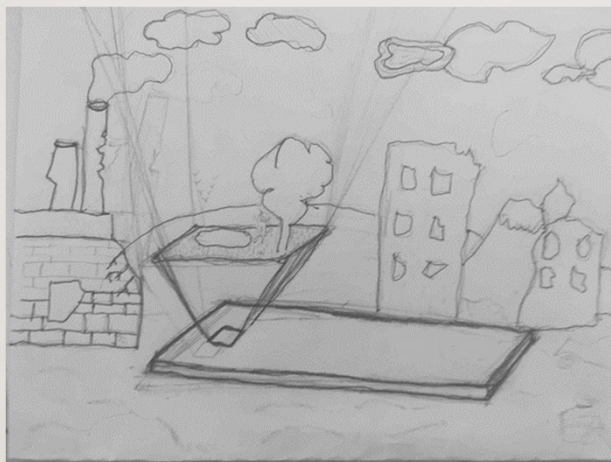
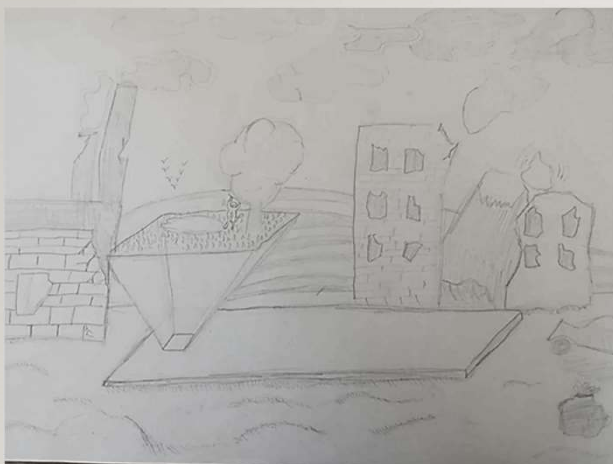
IEDVESMA

- Es iedvesmojos no apkārtējiem cilvēkiem un viņu sarunām, jo mūsdienās ļoti aktuāla tēma ir nākotne: Vai zeme vēl ilgi pastāvēs? Kas notiks, ja mēs nesāksim darīt kaut ko zemes labā? Cilvēki visapkārt runā kā samazināt atkritumu daudzumu, lai zeme nebūtu tik piemēslota un varētu ilgāk kalpot arī nākotnē mums visiem.

TEHNIKA UN PAŅĒMIENI

- Darbs tapa kā dekoratīvs gleznojums ar akrila krāsām uz audekla un papildināts ar poparta mākslinieka Roja Lihtenšteina paņēmieniem.
- Poparts ir modernās mākslas virziens, kas radās 20.gadsimta 50.gadu vidū Lielbritānijā un ASV.
Tehnika un paņēmieni
- Poparta mākslinieki bieži attēloja savos darbos ikdienā lietojamus priekšmetus un sabiedrībā atpazīstamas, populāras personības. Ironijas sajūta un rotaļīgums bija viens no stila iezīme. Popārta tēli tika meklēti reklāmās, multfilmās, komiksos un televīzijā.

SĀKOTNĒJĀS SKICES



KRĀSU SKICES.



MĀKSLINIEKS, NO KĀ ES IEDVESMOJOS.

- Rojs Lihtenšteins ir amerikāņu popārta mākslinieks, kurš kļuva slavens ar savām komiksu gleznām



• Whaam! 1984 g



Blaam



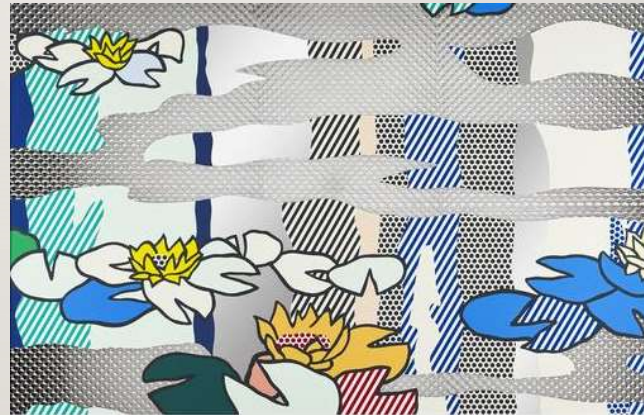
Look Mickey 1961 g

ROJS LIHTENŠTEINS.

- Lihtenšteina darbiem raksturīgs iespaiddarbu rastra atdarinājums palielinājumā- bieži lietojot līnijas un punktus. Mākslinieks tā norāda uz faktu, ka pilsētas iedzīvotāju vizuālā pasaule sastāv no punktiem - televizora ekrāna, preses izdevumu drukātās lappuses u.t.t. Arī es savos darbos pielietoju līniju un punktu ieklājumus.



Meitene ar asaru. 1977.



Ūdensrožu dīķis ar atspīdumiem 1992.

DARBA PROCESS.

- Vispirms tapa skices, pēc tam - darba zīmējums izvēlētajā formātā.
- Zīmējums tika pārnestis uz audekla 60x90 cm.
- Sekoja galveno laukumu ieklāšana izvēlētajās krāsās.
- Pēc tam - kompozīcija tika papildināta ar kontūrām, punktošanu un līnijām.

DARBA GAITA.



GATAVAIS DARBS.



SECINĀJUMI.

- Es guvu pieredzi gleznot uz audekla .Tas paņēma daudz vairāk laika nekā biju domājis. Ja es varētu kaut ko mainīt, es noteikti par skolas noslēguma radošo darbu sāktu domāt agrāk, nevis visu sasteigt pēdējā brīdī. Bet darba iznākums man patīk.

**PALDIES PAR
UZMANĪBU!!**

